

# Schüco ASE 60/80

Hliníkový posuvný systém  
Aluminium sliding system



# Platforma posuvných systémů Schüco ASE 60/80 představuje zcela nové standardy

## The Schüco ASE 60/80 sliding system range sets new standards

Velkoformátová křídla poskytují obrovskou koncepční svobodu  
Large vents provide plenty of creative freedom

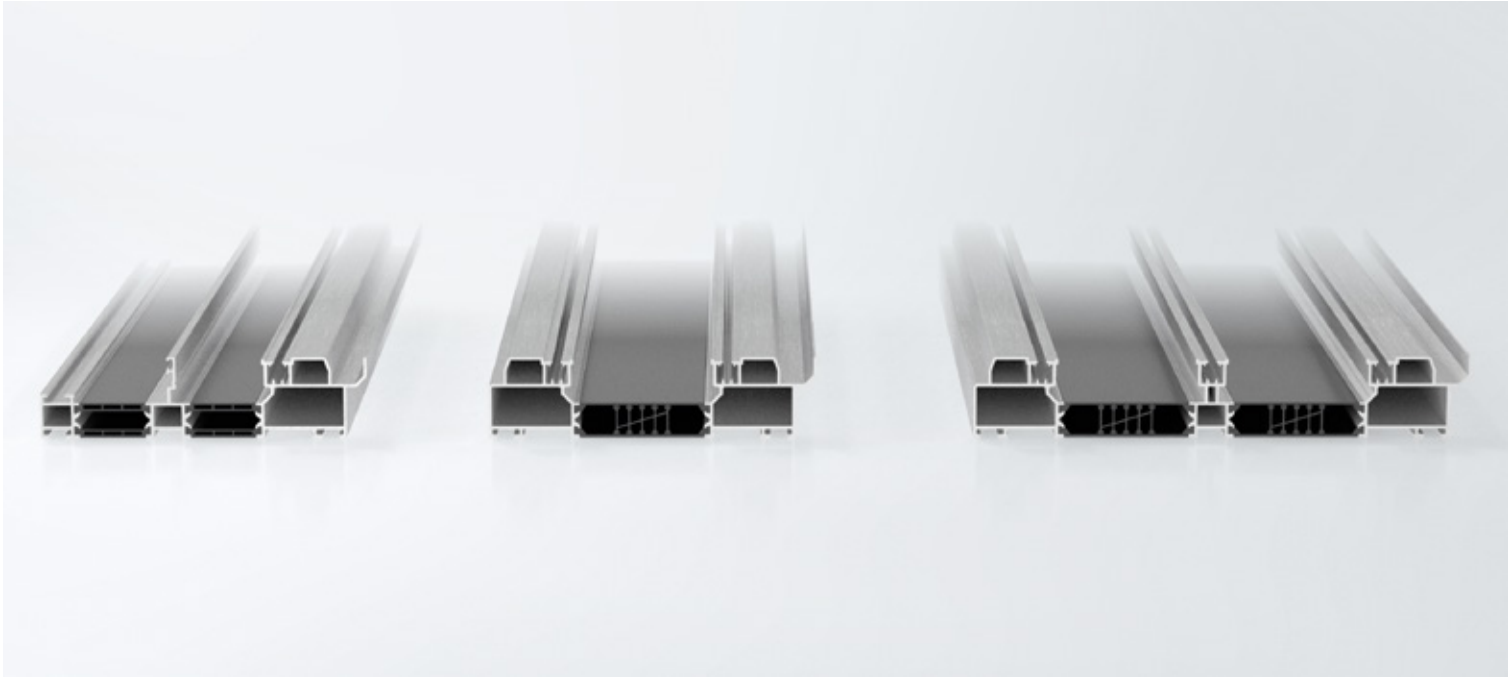


Schüco důsledně a kontinuálně optimalizuje své stávající a osvědčené produkty. Výsledkem tohoto vývoje je nová platforma posuvných systémů ASE 60/80 (Aluminium Sliding Element), u jejíž koncepcie nebyla na prvním místě jen myšlenka vytvoření této platformy, ale také optimalizace jejího zpracování. Schüco tak s tímto novým řešením hned několikrát proniklo do zcela nových dimenzí: profilové systémy s optimalizovanými izolačními zónami nabízí výrazně vyšší tepelně-izolační hodnoty ve všech konstrukčních hloubkách, a to až do úrovně pasivního domu (ve stavební hloubce 80). Všechny varianty systému – 1-, 2- a 3-kolejnicové – jsou sestaveny z multifunkčních profilů, které umožňují optimální použití jednotných dílů. Také modulární systém kování lze použít jak pro jednoduché posuvné dveře, tak i pro posuvné dveře se zdvihem, protože jejich součásti jsou, až na několik málo dílů, naprosto identické. Rozšířená nabídka velikostí oken, filigránový vzhled profilů a řešení bránící bimetalickému efektu doplňují nejmodernější tepelnou izolaci. To vše umožňuje realizaci nejrozdílnějších architektonických designových řešení.

Schüco systematically and continuously optimises existing and established products. The result of this ongoing development is the new ASE 60/80 (Aluminium Sliding Element) sliding system range. The range concept was a top priority in its conception process, as was the detailed optimisation of the fabrication. Schüco is opening up many new dimensions with the new range – the profile system with its optimised insulation zones offers significantly improved thermal insulation properties in all basic depths, even up to passive house level (with a basic depth of 80 mm). Furthermore, all designs of the system – single, double and triple track – are based on multifunctional profiles, which allows optimal use of identical parts. The fittings system, which is also modular, can be used as both sliding and lift-and-slide fittings: apart from a few exceptions, all the components are identical. An expanded range of sizes, slimline profile constructions and solutions for the bimetallic effect complement the forward-looking thermal insulation, thereby fulfilling countless architectural design options.

# Modulární a volně měnitelný profilový systém se skvělou tepelnou izolací

## Modular and scalable profile system with outstanding thermal insulation



Všechny typy otvírání jsou sestaveny z profilů s menším počtem poloprofilů  
All opening types are based on profile modules with few half profiles

Modulární platforma posuvného systému ASE 60/80 nabízí řadu možností pro splnění nejrůznějších požadavků na určitou tepelnou izolaci. Například systém ASE 60 s menší konstrukční hloubkou dosahuje izolační úrovně předchozí verze ASS 70.HI. Pro speciální požadavky izolace pasivního domu je k dispozici konstrukční hloubka 80. Celkově zjednodušena byla také manipulace a zpracování: nejrůznější varianty otvírání lze realizovat s menším počtem poloprofilů v rámci každé konstrukční hloubky. Díky možné integraci nejrůznějších funkcí poskytuje tato nová platforma posuvných systémů maximální míru modularity.

The modular and scalable profile system of the ASE 60/80 sliding system range provides numerous options for the various thermal insulation requirements. The ASE 60 system therefore has the same level of insulation as ASS 70.HI, the previous version – with smaller basic depths. For special thermal insulation requirements up to passive house standard, a basic depth of 80 mm is available. Handling and fabrication have been simplified all round: different opening types can be implemented with few half profiles within each basic depth. Thanks to the possibility of integrating many more functions, the new sliding system range offers a high level of modularity.



# Jednotné pro vše: modulární systém kování

## One size fits all: the modular fittings system



Varianta kování s plošně zalícovaným  
uzávěrováním v dveřním rámu  
Fittings option with flush-fitted locking  
in the outer frame

Posuvný systém Schüco ASE 60/80 je v současnosti jediný systém na trhu, u kterého lze použít jak kování pro jednoduché posuvné dveře tak i pro posuvné dveře se zdvihem - a to ve dvou variantách.

- Jako doposud, u základní varianty se systém spolehlivě zavírá do závorovacích trnů namontovaných v dveřním rámu
- V luxusní variantě DesignLine jsou blokovací čepy integrovány přímo v křídle. Díky tomu přesvědčuje dveřní rám čistým, puristickým designem – a to i v otevřeném stavu křídla

Centrální drážka pro upevnění kování umožňuje vyvážené rozdělení hmotnosti pojezdného křídla a zajišťuje tak optimální posun a snadné ovládání křídla. Výroba a montáž veškerých posuvných variant (včetně posuvu se zdvihem) je založena na jednom základním modulu. Díky tomu odpadá skladování celé řady nejrůznějších komponentů.

The Schüco ASE 60/80 sliding system range is currently the first system on the market in which the fittings system can be used as both sliding and lift-and-slide fittings – and in two versions:

- As before, the basic version of the system reliably closes in the bolt pins installed in the outer frame
- In the higher-quality DesignLine version, the bolt pins are integrated in the vent. The outer frame therefore impresses with its clear, minimalist design – even when the vent is closed

The central fittings groove allows a balanced distribution of weight in the moving vent, ensuring optimum running characteristics and ease of operation. The fabrication and installation of all sliding and lift-and-slide versions is based on one basic module. Depending on the version, this removes the need to store a large number of different individual components.

# SimplySmart v projektování, výrobě a montáži

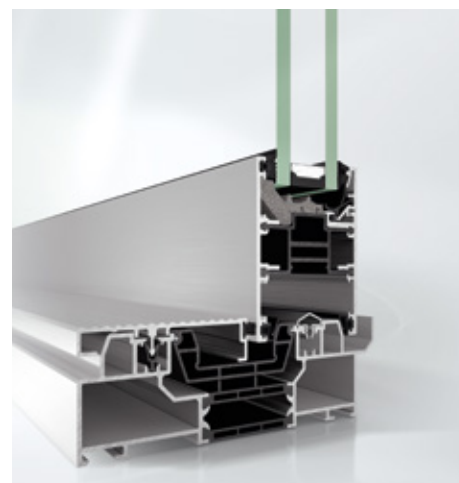
## SimplySmart design, fabrication and installation



Posuvné spojení pro snížení  
bimetalického efektu  
Split insulating bar to reduce the  
bi-metallic effect



Varianta šroubovatelné rohové spojky  
Screw-type corner cleats are an option



Dveřní rám s naextrudovanými žlábkovými profily,  
které redukují počet výrobních kroků a nutných dílů  
Outer frames with co-extruded gutter profiles reduce  
the number of fabrication steps and articles

U zpracování posuvného systému Schüco ASE 60/80 byly aplikovány některé nové principy a detaily. Oproti předchozím sériím je nyní kompletní zpracování u obou konstrukčních hloubek identické. Tím se specifický výběr správné konstrukční hloubky stal pro výrobu flexibilnější. Rohové spoje lze volitelně zpracovat pomocí čepů nebo šroubů. Díky prefabrikovaným součástem je výroba rychlejší a spolehlivější. K dostání jsou např. plastové profily s integrovaným těsněním. Další novinkou je, že kluzný profil je nyní k dostání v délce 6 m, což přispívá ke snadnější montáži křídla.

New principles and details have been introduced in the fabrication of the Schüco ASE 60/80 sliding system range. In contrast to previous versions, the whole fabrication process is now identical for both basic depths. This makes the project-specific selection of the right basic depth for fabrication more flexible. The corner cleats can be fabricated with either nails or screws. Using prepared components, fabrication is quicker and easier. Plastic profiles with integrated gaskets, for example, are therefore available. In another simplification, the slider profile is now available as a 6 m profile, which helps make vent installation easier.

# Exkluzivní design a optimální komfort ovládání

## High-quality design and maximum operating comfort

Štíhlé pohledové šířky a možnost bezprahového přechodu, to vše nabízí nový posuvný systém Schüco, jenž je vyjímečný svým tvarem, designem i uživatelským komfortem.

A díky skryté drážce pro upevnění kování nejsou viditelné technické komponenty, jakými je kování nebo izolační pěna. Systém proto celkově svými tvary a designem působí velmi čistě a vyváženě.

Integrované moduly SmartStop a SmartClose kromě toho zajišťují bezpečné ovládání a vyšší uživatelský komfort. U varianty posuvu se zdvihem podporují uživatele při zdvihání a spuštění pojízdného křídla dva další moduly. Při zdvihání pomáhá obsluze síla pružiny integrovaného mechanismu a křídlo tak lze lehčeji otevřít. Při zavírání a spuštění je křídlo i s ovládací pákou rovnoměrně tlumeno dalším modulem, tzv. pákovým tlumičem. Oba tyto moduly garantují komfortní ovládání i těch největším formátů.

Narrow face widths and the option of level thresholds make the new Schüco sliding system unique in terms of form, design and user comfort.

Moreover, the concealed fittings groove means that technical components, such as fittings or insulating foams, are no longer visible. The overall view of the system therefore has a clean form and high-quality design.

Integrated SmartStop and SmartClose modules ensure more than just security during operation and increased user comfort. In the lift-and-slide versions, two further modules assist the user in lifting and lowering the moving vent. During lifting, an integrated operating aid helps the user by means of spring tension, making the vent even easier to open. During closing and lowering, another module, a handle damper, cushions the vents and operating handle. These two modules make even large-scale formats easy to operate.



Tepelná izolace  
na úrovni pasivního domu  
Thermal insulation to  
passive house standard

# Výhody při zpracování a technická data

## Fabrication benefits and technical information

Bezpečné investice	Investment security
<ul style="list-style-type: none"> <li>▪ Modulární a volně měnitelný profilový systém: obrovská variabilita a flexibilita</li> <li>▪ 13 různých typů otevírání: prakticky neomezená architektonická volnost</li> <li>▪ Použití vysoce kvalitních komponentů je garancí spolehlivých systémů s dlouhou životností</li> </ul>	<ul style="list-style-type: none"> <li>▪ Modular and scalable profile system: Highly flexible in terms of thermal insulation</li> <li>▪ 13 different opening types: Almost unlimited design freedom</li> <li>▪ The high-quality components used guarantee reliable and long-lasting system solutions</li> </ul>
Výhody při projektování	Planning benefits
<ul style="list-style-type: none"> <li>▪ Modularita volně měnitelného profilového systému zajišťuje velkou variabilitu v oblasti tepelné izolace</li> <li>▪ Bezprahový přístup a štíhlé profily pro zaháknutí: mimořádný komfort a design</li> <li>▪ Skryté drážky pro upevnění kování bez viditelných technických komponentů: čistý a ryzí vzhled</li> </ul>	<ul style="list-style-type: none"> <li>▪ Modularity of the scalable profile system ensures a high level of flexibility when it comes to thermal insulation</li> <li>▪ Ground-level threshold and narrow coupling profiles: Highlights in terms of comfort and design</li> <li>▪ Concealed fittings groove without visible technical components: Clear and elegant look</li> </ul>
Výhody při zpracování	Fabrication benefits
<ul style="list-style-type: none"> <li>▪ Výroba křídel bez válcování pro snížení bimetalického efektu; i u RC-řešení</li> <li>▪ Novinka: použití jediného systému kování jak pro posuvné dveře, tak i pro posuvná křídla se zdvihem, což redukuje složitost a objem skladování</li> <li>▪ Multifunkční komponenty: krátká doba výroby a vyšší procesní spolehlivost</li> </ul>	<ul style="list-style-type: none"> <li>▪ Vent fabrication without rolling to reduce the bimetallic effect, even for RC solutions</li> <li>▪ New: The use of a fittings system both for sliding and lift-and-slide applications reduces complexity and storage</li> <li>▪ Multifunctional components: Short fabrication time and increased process reliability</li> </ul>



Nová platforma posuvných systémů ASE 60/80 představuje zcela nová měřítká v oblasti tepelné izolace, designu a komfortu. Celá řada multifunkčních komponentů zajišťuje velmi krátkou dobu výroby a montáže. V současnosti je to jediný systém na trhu, u kterého lze použít jak kování pro jednoduché posuvné dveře tak i pro posuvné dveře se zdvihem.

The new ASE 60/80 sliding system range sets new standards in terms of thermal insulation, design and comfort. Numerous multifunctional components ensure shorted fabrication and installation times. It is currently the first system on the market in which the fittings system can be used as both sliding and lift-and-slide fittings.

## Schüco International KG

[www.schueco.com](http://www.schueco.com)

Novinky na sociálních sítích:  
[www.schueco.de/newsroom](http://www.schueco.de/newsroom)

The latest from the social  
networks at:  
[www.schueco.de/newsroom](http://www.schueco.de/newsroom)

## Schüco – systémová řešení pro okna, dveře a fasády

Společnost Schüco International KG se sídlem v Bielefeldu vyvíjí a prodává systémová řešení oken, dveří a fasád. S více než 4.750 globálními spolupracovníky, kteří každodenně pracují na tom, abychom byli dnes i v budoucnu předním poskytovatelem technologií a služeb v naší branži. Vedle ekologických produktů pro bytové i průmyslové objekty nabízí tento specialista na fasádní pláště také poradenství a digitální nástroje pro všechny fáze stavebního projektu – od iniciačního nápadu přes plánování a výrobu až po konečnou montáž. Se Schüco spolupracuje globálně 12.000 zpracovatelů, projektantů, architektů a investorů. Společnost Schüco je aktivní ve více než 80 zemích celého světa. Výše obrátu v roce 2016 dosáhla hodnoty 1,460 miliardy eur. Další informace naleznete na [www.schueco.cz](http://www.schueco.cz)

## Schüco – System solutions for windows, doors and façades

Based in Bielefeld, Schüco International KG develops and sells system solutions for windows, doors and façades. With more than 4,750 employees worldwide, the company strives to be the industry leader in terms of service and technology today and in the future. In addition to environmentally friendly products for residential and commercial buildings, the building envelope specialist offers consultation and digital solutions for all phases of a building project – from the initial idea through to design, fabrication and installation. 12,000 fabricators, developers, architects and investors around the world work together with Schüco. The company is active in more than 80 countries and achieved a turnover of 1.460 billion euros in 2016. For more information, visit [www.schueco.com](http://www.schueco.com)

# SCHÜCO

